



КОМПЛЕКС  
СОЦИАЛЬНОГО  
РАЗВИТИЯ  
МОСКВЫ

# ПЕРСПЕКТИВЫ КОМПЬЮТЕРНОГО ЗРЕНИЯ В МОСКВЕ

19.11.2020



КОМПЛЕКС  
СОЦИАЛЬНОГО  
РАЗВИТИЯ  
МОСКВЫ

# ЗАКАЗ

- 1/ НАМ НУЖНЫ ЛУЧШИЕ СЕРВИСЫ С КОМПЛЕКСНЫМИ РЕШЕНИЯМИ ДЛЯ ДИАГНОСТИКИ**
- 2/ МЫ ВЫСТРАИВАЕМ ДОВЕРИТЕЛЬНЫЕ ОТНОШЕНИЯ С БИЗНЕС-ПАРТНЕРАМИ**
- 3/ МЫ ПЛАНИРУЕМ СДЕЛАТЬ ИСПОЛЬЗОВАНИЕ ТЕХНОЛОГИЙ ИИ НОРМОЙ ДЛЯ ГОРОДА**
- 4/ МЫ ХОТИМ ПОМОГАТЬ СЕРВИСАМ РАЗВИВАТЬСЯ И ВНЕДРЯТЬ В КЛИНИЧЕСКУЮ ПРАКТИКУ РАБОТУ С ТЕХНОЛОГИЯМИ ИИ**
- 5/ МЫ РАБОТАЕМ С МНЕНИЕМ ВРАЧЕЙ И ПАЦИЕНТОВ ДЛЯ ПРИНЯТИЯ ИМИ ТЕХНОЛОГИЙ ИИ**



КОМПЛЕКС  
СОЦИАЛЬНОГО  
РАЗВИТИЯ  
МОСКВЫ

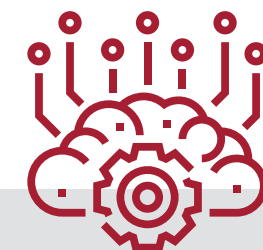
# ЭКСПЕРИМЕНТ В ЦИФРАХ

**4** ВИДА  
ИССЛЕДОВАНИЙ



*МРТ  
РГ/ФЛГ  
КТ РЛ  
КТ COVID*

**21** КОМПАНИЯ  
**38** СЕРВИСОВ



*6 ММГ  
10 РГ  
3 ФЛГ  
19 КТ/НДКТ/КТ COVID*

**1 274 962** ИССЛЕДОВАНИЙ  
ОБРАБОТАНО



*РГ 234 138  
ФЛГ 284 139  
КТ 706 016  
ММГ 50 669*

**299** МЕДИЦИНСКИХ  
ОРГАНИЗАЦИЙ



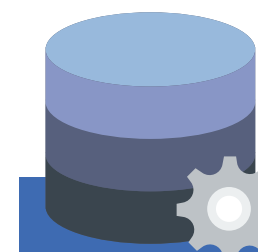
*104 юридических лица*

**908** ДИАГНОСТИЧЕСКИХ  
УСТРОЙСТВ

**538** ВРАЧЕЙ  
УЧАСТВУЕТ



**25** ДАТАСЕТОВ  
ПОДГОТОВЛЕНО



**15** ГРАНТОВ  
ВЫПЛАЧЕНО



*На общую сумму*

**83 216 065** ₺



КОМПЛЕКС  
СОЦИАЛЬНОГО  
РАЗВИТИЯ  
МОСКВЫ

# ОРГАНИЗАЦИОННЫЕ ВЫВОДЫ

## ПРОБЛЕМА 2020

- Отсутствие рынка. Отсутствие правил игры. Неожиданные изменения принятых правил и непрогнозируемый поток исследований
- Слабая вовлеченность врачей в оценку и развитие сервисов
- Неясные перспективы эксперимента и работы после эксперимента
- Мало сервисов и слабые алгоритмы



## ЗАДАЧИ 2021

- Уточняем правила работы здесь и сейчас
- Предлагаем участникам объединиться в Рабочую группу эксперимента (ДЗМ, ДИТ, НПКЦ, участники, врачи) чтобы совместно обсуждать ход эксперимента не реже чем раз в месяц
- Вовлекаем врачей в процесс создания / обучения алгоритмов в зоне апробации
- Системно предоставляем врачам материальную и нематериальную мотивацию для участия в эксперименте
- **Смена парадигмы – врачи выбирают свой рабочий инструмент ИИ сами**
- Продолжаем эксперимент, показываем рынок, который планируем развивать и предлагаем варианты совместной работы за рамками эксперимента
- Работаем над снижением барьеров для получения РУ для технологий ИИ
- Организуем партнёрскую модель для обучения новых сервисов
- Расширяем перечень направлений в эксперименте
- Разрабатываем датасеты для обучения / дообучения сервисов
- Пробуем форматы быстрых соревнований между алгоритмами по аналогии с Caggle и ODS





КОМПЛЕКС  
СОЦИАЛЬНОГО  
РАЗВИТИЯ  
МОСКВЫ

# ЭКСПЕРИМЕНТ 2021

Эксперимент 20>21  
Требования: Резидент РФ и наличие ПО

| ТЕСТИРОВАНИЕ  | АПРОБАЦИЯ   | ОП.ЭКСПЛУАТАЦИЯ   | ЭКСПЛУАТАЦИЯ   |
|---|---|---|--|
| <b>ДЛЯ ЧЕГО ЭТАП:</b><br>Интеграция с ЕРИС;<br>Проведение функционального и калибровочного тестирования;<br>Заключение о допуске к апробации сервиса. | Проверка выполнения параметров работы сервиса в заданных ограничениях.  | Обработка исследований в целях эксперимента.  | Заключение публичного договора присоединения и работа с медорганизациями по обработке исследований для выдачи цифровых заключений.   |
| <b>ОГРАНИЧЕНИЯ ЭТАПА:</b>   | Финансирование: по установленному ППМ тарифу.<br>Количество исследований: до 25 000.<br>Срок: до 3 месяцев.<br>Прекращение финансирования при превышении показателей (количество и срок).   | Финансирование: по установленному ППМ тарифу.<br>Общий объем исследований обеспеченных грантами: 3 млн.<br>Востребованность сервиса: определяется медицинскими организациями.<br>При наличии 2-х и более сервисов с РУ по диагностике одной патологии – прекращение финансирования. | Финансирование: рыночная цена.<br>Востребованность сервиса: определяется медицинскими организациями.<br>Необходимо наличие РУ.<br>Автоматизированный контроль качества работы сервисов, клинический аудит. |
| <b>УСЛОВИЯ ПРОХОЖДЕНИЯ:</b><br>Технические характеристики сервиса соответствуют заявленным возможностям сервиса и требованиям эксперимента.           | Сумма удельных весов показателей работы сервиса за последний месяц проведения этапа более 70 баллов.<br>Соответствие функциональным требованиям, время ожидания результатов исследования менее 10 минут и качество работы сервиса соответствует требованиям качества. | 1. Получение РУ.<br>2. Соответствие функциональным требованиям, время ожидания результатов исследования менее 10 минут и качество работы сервиса соответствует требованиям качества.  |  |



КОМПЛЕКС  
СОЦИАЛЬНОГО  
РАЗВИТИЯ  
МОСКВЫ

# МЫ ПРЕДЛАГАЕМ

*Наш рынок - более 6,3 млн цифровых исследований в ЕРИС в год, в перспективе 2023 года - более 10 млн исследований*

*Заключение публичного договора присоединения для сервиса вышедшего из эксперимента и получившего РУ*

*Покупку вашей услуги «Цифровой ассистент» по справедливой цене, установленной Правительством Москвы*

*Подготовить решение вопроса о запуске новых тарифов ОМС для услуг с использованием технологий ИИ*



КОМПЛЕКС  
СОЦИАЛЬНОГО  
РАЗВИТИЯ  
МОСКВЫ

**МЫ ГОТОВЫ ЭКСПЕРИМЕНТИРОВАТЬ**

**МЫ ИСПОЛЬЗУЕМ НАУЧНЫЙ ПОДХОД**

**МЫ ВЫБИРАЕМ ЛУЧШИЕ РЕШЕНИЯ  
ПО ЛУЧШЕЙ ЦЕНЕ ДЛЯ НУЖД ГОРОДА**

**МЫ ФОРМИРУЕМ НОВЫЙ РЫНОК ВМЕСТЕ  
С ВАМИ**

**НАМ НУЖНЫ ЭФФЕКТИВНЫЕ ПАРТНЁРЫ!**